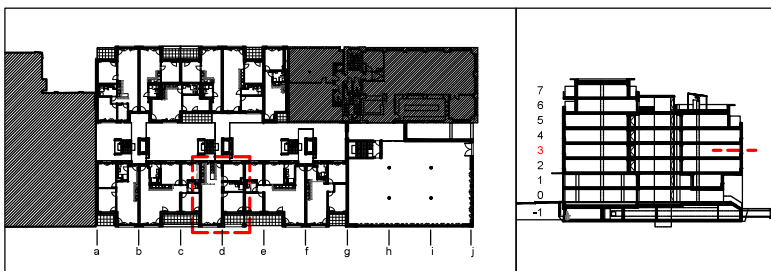
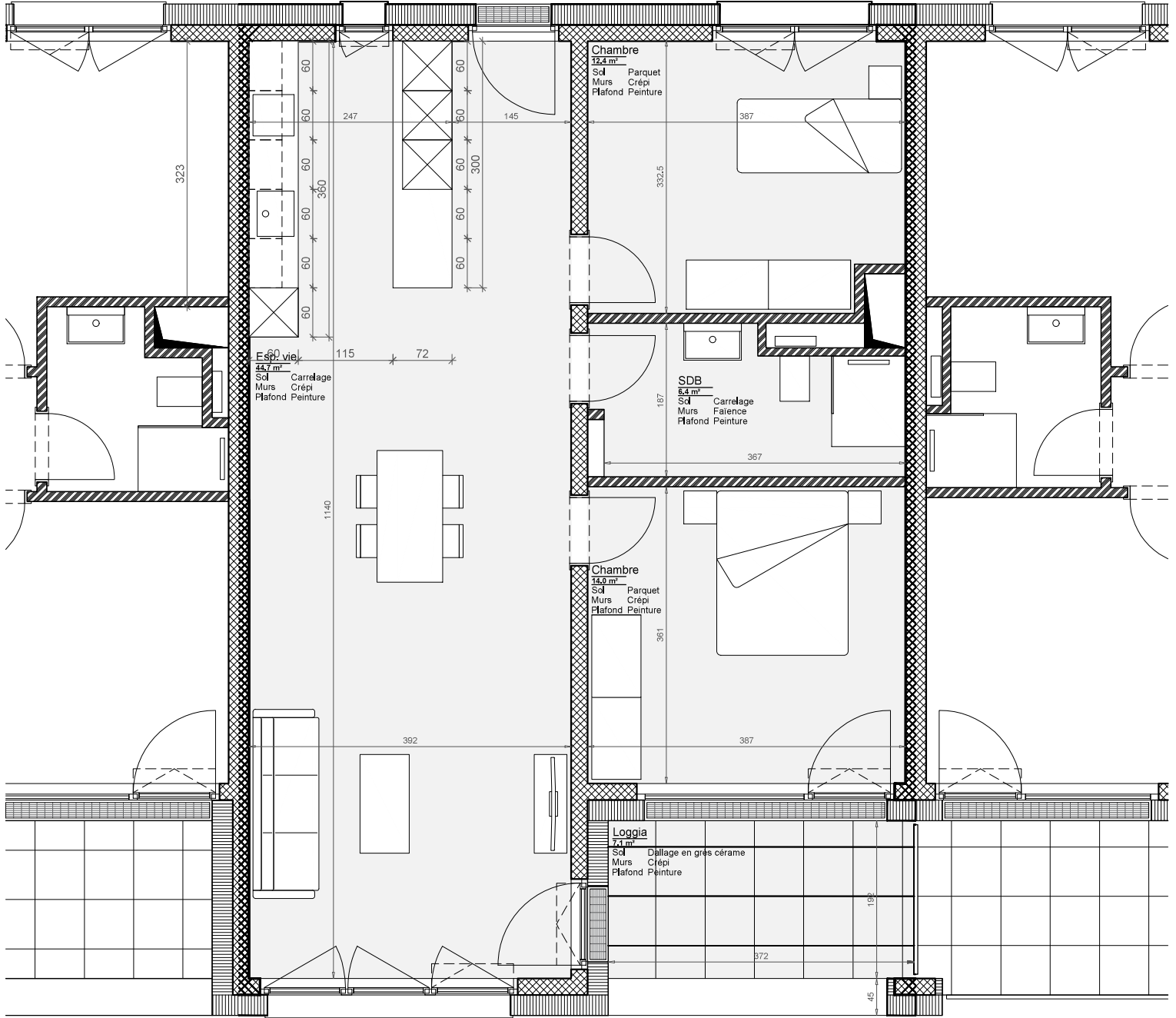


# Appartement N° QC 3 CEC 1

Quartier Le Corbusier, 3ème étage, cage d'escalier centre, porte n° 1



- Isolation
- Béton armé
- Placo-plâtre

Surface nette habitable : 79.4 m<sup>2</sup>  
 Surface nette extérieure : 7.1 m<sup>2</sup>  
 Surface ext. en droit de jouissance : 0 m<sup>2</sup>

<b>ARK. Architectes</b>	0	1	2	2,5m		<b>Complexe Le Quid</b>		
	1/50					Avenue Léopold-Robert 111 - 2300 La Chaux-de-Fonds	Plan promotionnel	
	Date du projet : 07.04.2024						Aménagement d'un appartement	LSA
Chemin de la Joliette 4 - 1006 Lausanne	Dernière modif : 13.01.2026						Remarque : Les plans sont cotés finis à ± 1%	A3 (29.7 x 42)