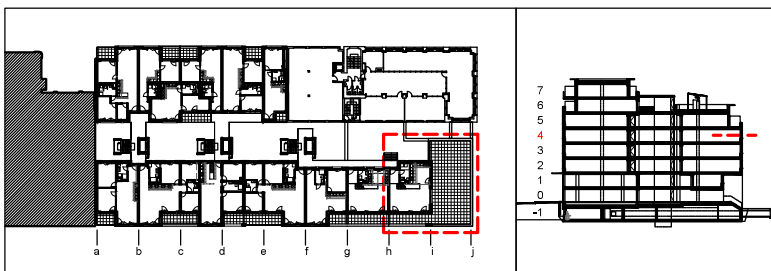
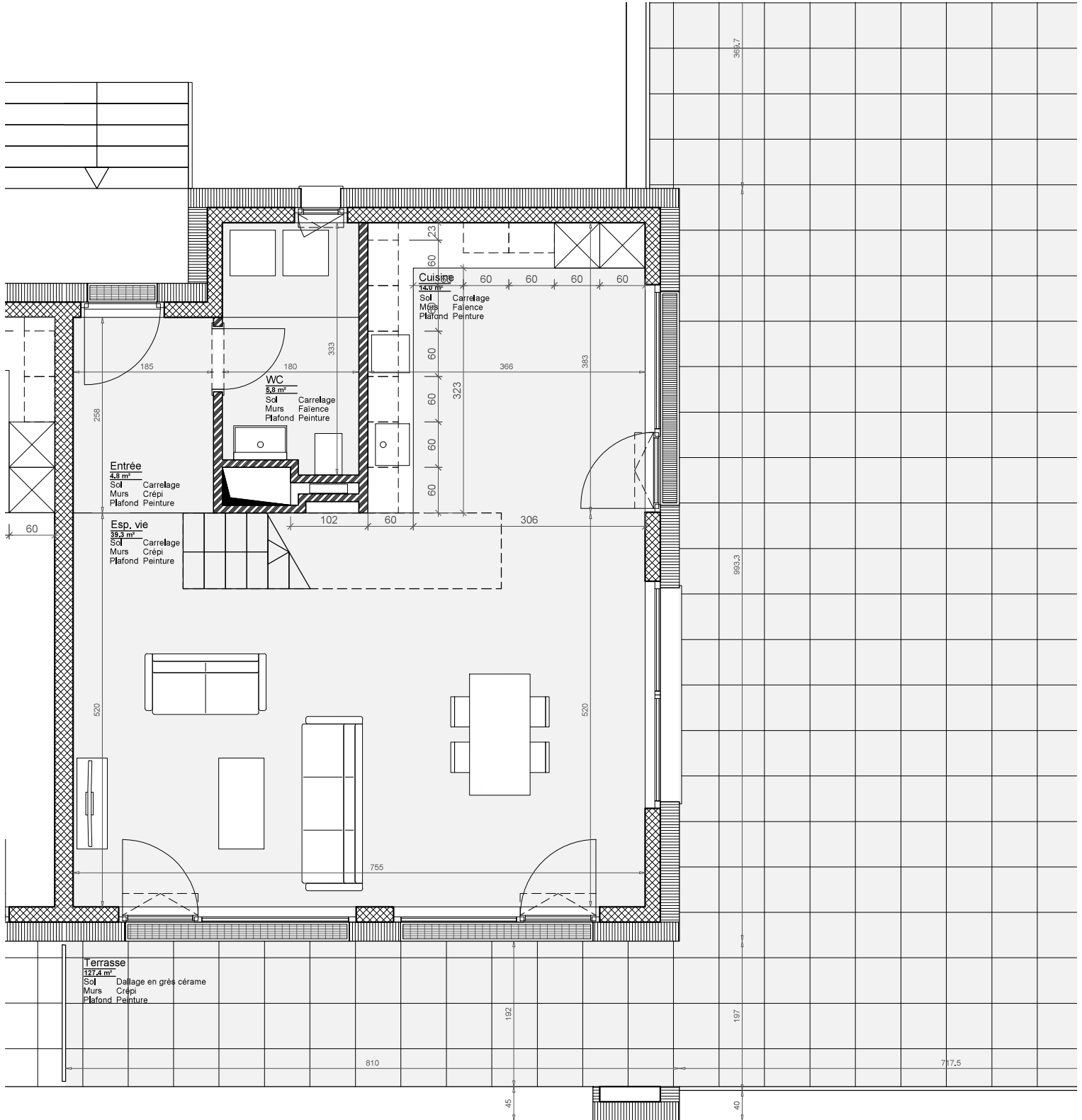


Duplex N° QC 4 CEE 1 (rez)

Quartier Le Corbusier, 4ème étage, cage d'escalier Est, porte n° 1



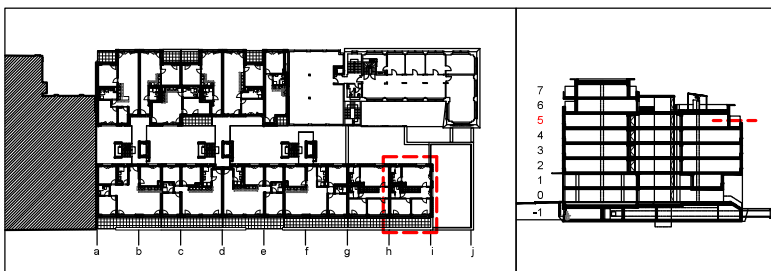
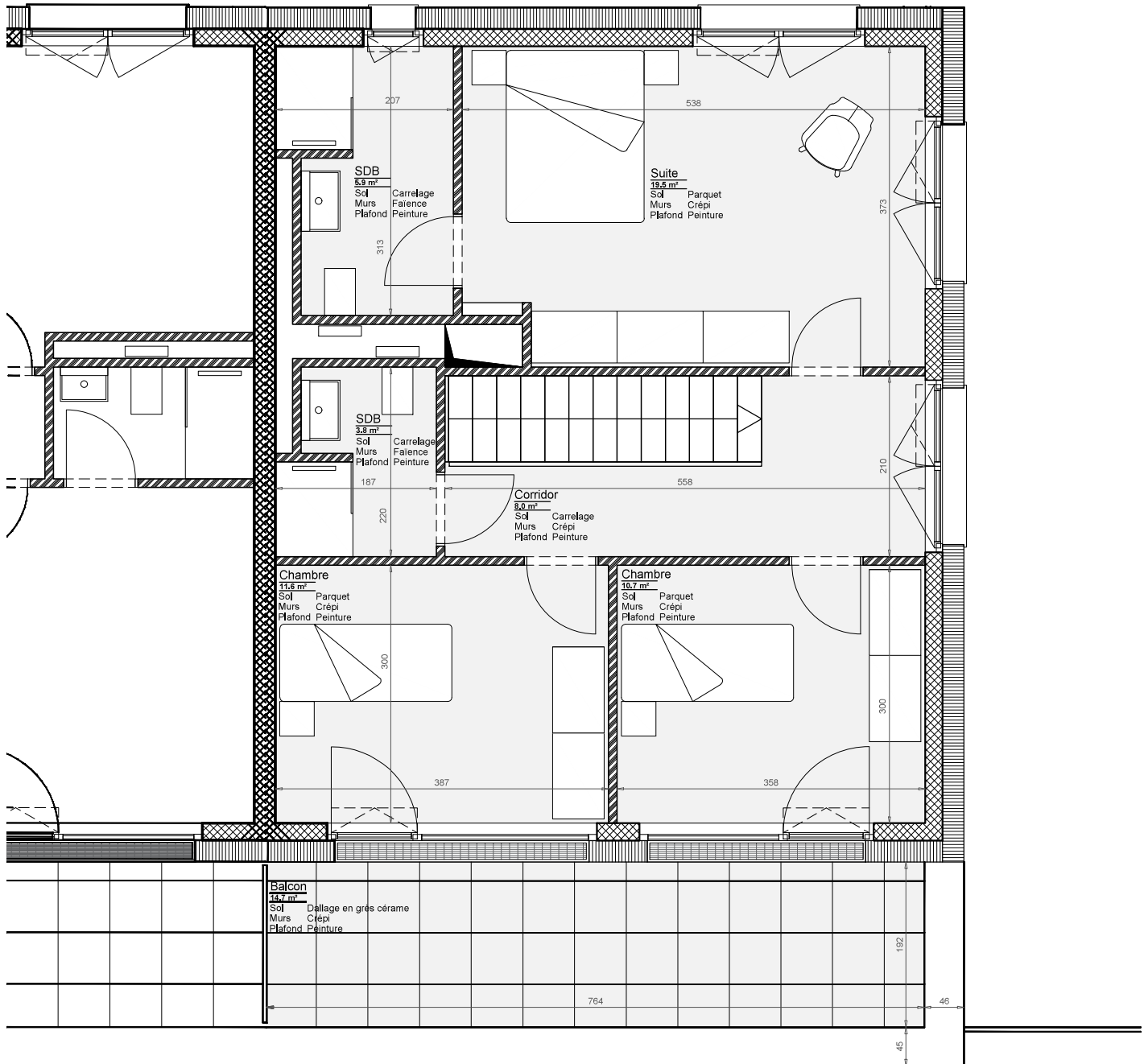
- Isolation
- Béton armé
- Placo-plâtre

Surface nette habitable : 64.9 m²
 Surface nette extérieure : 0 m²
 Surface ext. en droit de jouissance : 127.4 m²



Duplex N° QC 4 CEE 1 (étage)

Quartier Le Corbusier, 4ème étage, cage d'escalier Est, porte n° 1



- Isolation
- Béton armé
- Placo-plâtre

Éléments modifiables mais nécessitant contrôle et accord préalables des mandataires du projet

Éléments non-modifiables

Surface nette habitable : 67.1 m²
 Surface nette extérieure : 14.7 m²
 Surface ext. en droit de jouissance : 0 m²

