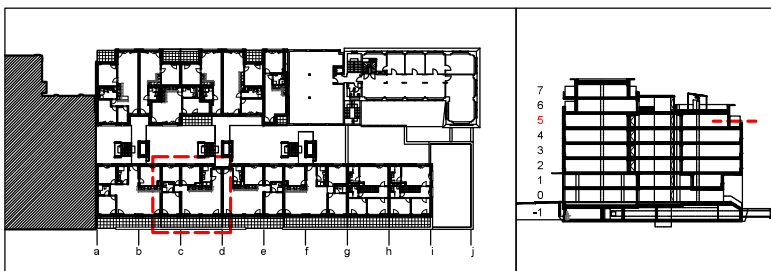
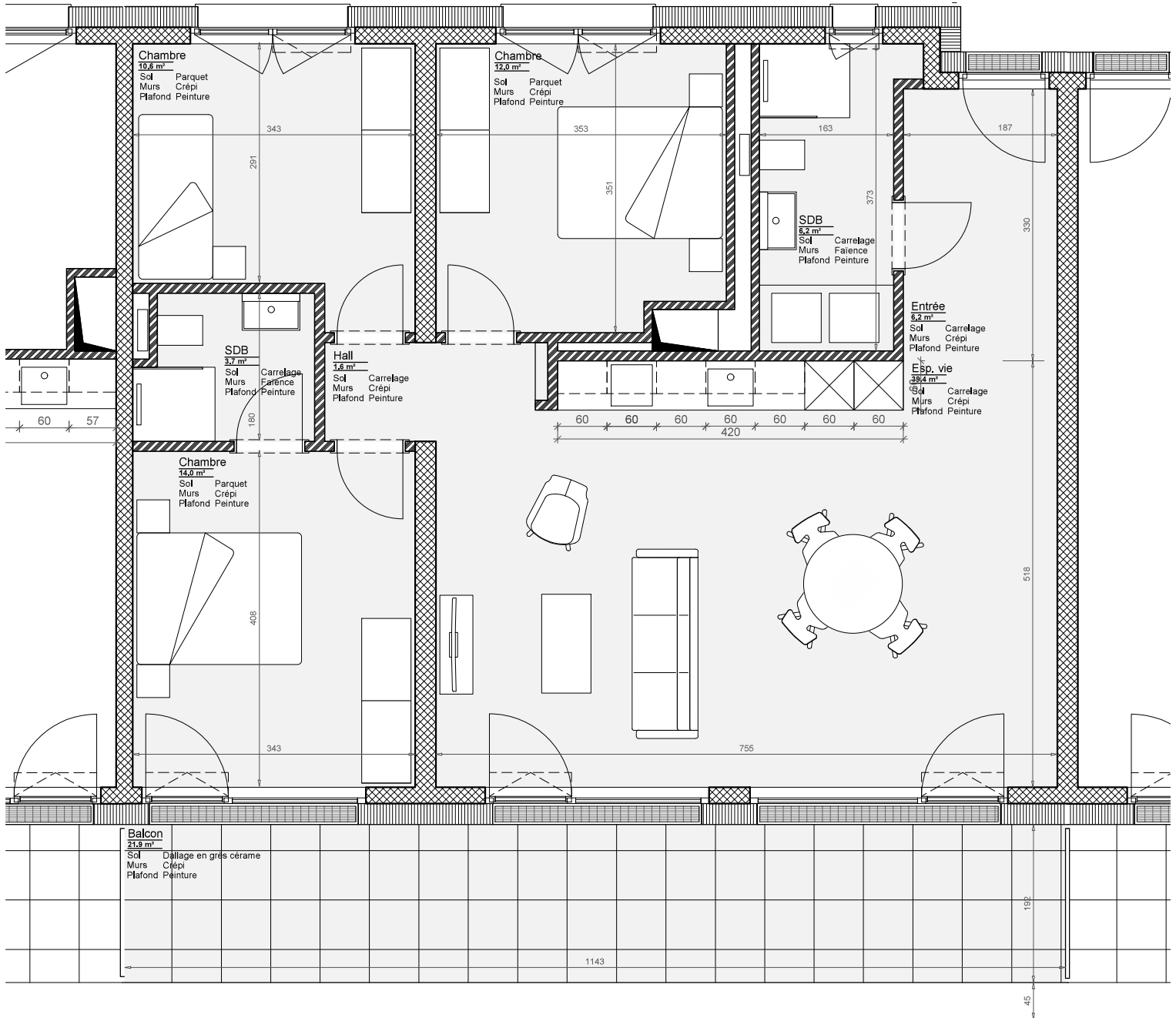


# Appartement N° QC 5 CEC 2

Quartier Le Corbusier, 5ème étage, cage d'escalier Centre, porte n° 2



- Isolation
- Béton armé
- Placo-plâtre

Surface nette habitable : 97.7 m²  
 Surface nette extérieure : 21.9 m²  
 Surface ext. en droit de jouissance : 0 m²

<b>ARK. Architectes</b>	0	1	2	2,5m		<b>Complexe Le Quid</b>	
	1/50					Avenue Léopold-Robert 111 - 2300 La Chaux-de-Fonds	Plan promotionnel
	Date du projet : 07.04.2024					Aménagement d'un appartement	LSA
Chemin de la Joliette 4 - 1006 Lausanne			Dernière modif : 13.01.2026			Remarque : Les plans sont cotés finis à ± 1%	A3 (29.7 x 42)